

Utilisation des instruments pour mesurer la créativité et l'esprit d'entreprendre dans les activités d'enseignement de la gestion d'entreprise (EGE), illustré par l'exemple de l'entreprise d'entraînement pédagogique (EEP) dans le Lycée le Dolmen, Poitiers, France

Remarques préalables :

Les tests ont été réalisés en novembre 2012 et mai 2013 ;

Les classes concernées :

- première comptabilité : peu d'implication dans l'entreprise d'entraînement
- première vente : Implication moyenne l'entreprise d'entraînement
- terminale vente : Bonne implication dans l'entreprise d'entraînement (2h par semaine)

Certains élèves n'ont pas joué le jeu car les tests sont anonymes et non noté ;

La participation des classes de vente au sein de l'entreprise d'entraînement est plus importante pour les classes de vente que pour la classe de comptabilité.

La pertinence des questionnaires est à examiner. Le questionnaire sur l'esprit d'entreprendre est intuitif et facilite ainsi les réponses des élèves qui peuvent trouver la meilleure réponse sans pour autant donner leur propre réponse.

Le questionnaire sur la créativité est plus délicat. Certains élèves ont trouvé les questions difficiles en particulier la dernière.

Test sur l'esprit d'entreprendre :

Test simple, sans difficulté particulière de compréhension des questions.

Evolution positive des résultats pour les classes de première. Peu d'évolution pour la classe de terminale. A noter que les résultats de terminale vente étaient élevés en novembre 2012, ils le sont restés en mai 2013.

Les vendeurs sont globalement plus entrepreneurs que les comptables.

Créativité :

Test plus difficile à appréhender pour certains élèves qui de fait n'ont pas joué le jeu. La question 7 est difficile.

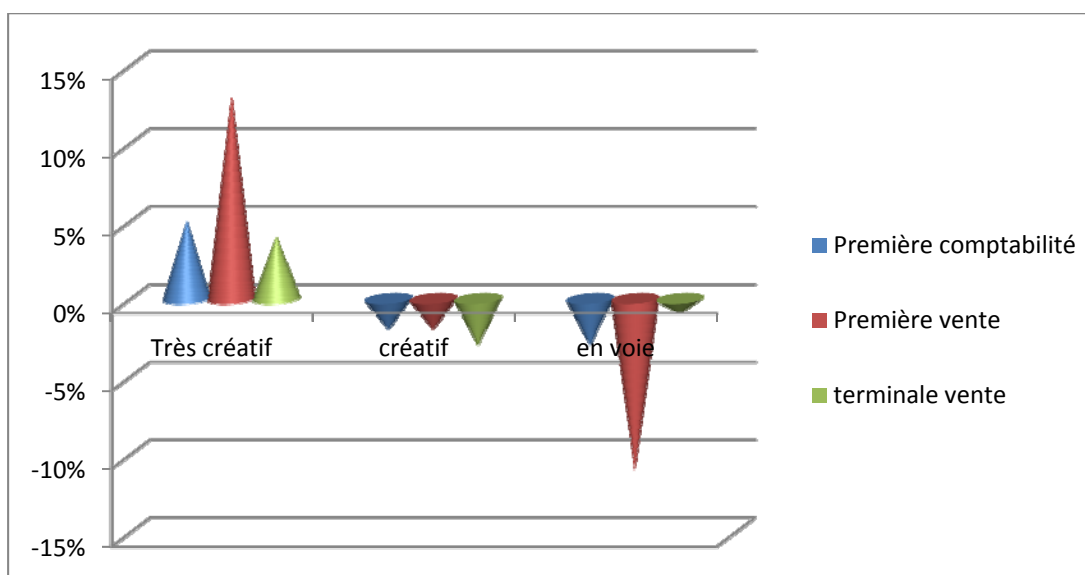
La classe de première vente a davantage tiré profit de l'entreprise d'entraînement en termes de créativité.

CRÉATIVITÉ

Première comptabilité			
	Très créatif	créatif	en voie
Nov 12	0	50	50
Mai 13	5	48	47
Evolution	5	-2	-3
Première vente			
	Très créatif	créatif	en voie
Nov 12	25	64	11
Mai 13	38	62	0
Evolution	13	-2	-11
terminale vente			
	Très créatif	créatif	en voie
Nov 12	26	48	26
Mai 13	30	45	25
Evolution	4	-3	-1

Évolution créativité

	Très créatif	créatif	en voie
Première comptabilité	5%	-2%	-3%
Première vente	13%	-2%	-11%
terminale vente	4%	-3%	-1%



ESPRIT D'ENTREPRENDRE

Première comptabilité			
	de 39 à 31	de 23 à 30	de 0 à 22
nov 2012 en %	27	64	9
mai 2013 en %	35	55	10
Evolution	8	-9	1
Première vente			
	de 39 à 31	de 23 à 30	de 0 à 22
nov 2012 en %	53	47	0
mai 2013 en %	61	39	0
Evolution	8	-9	1
terminale vente			
	de 39 à 31	de 23 à 30	de 0 à 22
nov 2012 en %	75	25	0
mai 2013 en %	75	25	0
Evolution	0	0	0

Évolution esprit d'entreprendre

3

	de 39 à 31	de 23 à 30	de 0 à 22
Première comptabilité	8%	-9%	1%
Première vente	8%	-9%	1%
terminale vente	0%	0%	0%

